



TEATRE NÚRIA ESPERT



El Teatre	Pàg. 3
Sala Principal	Pàg. 4
Sala Federico García Lorca	Pàg. 5
Espai Salvador Espriu	Pàg. 6
Altres espais del Teatre	Pàg. 7
Plànols	Pàg. 9
Informació tècnica	Pàg. 13
Tarifes	Pàg. 15
Col·laboracions	Pàg. 17
Serveis, localització i contacte	Pàg. 19



El teatre

El Teatre Núria Espert, dissenyat per Lluís Domenech (descendent de Lluís Domenech i Muntaner), Roser Amadó i Sander Laudy, i situat al mig del nucli urbà del municipi, es va inaugurar al novembre de 2010 amb la voluntat de ser espai de referència per la societat civil i cultural, amb unes característiques marcades per la innovació, la sostenibilitat i accessibilitat.

Disposa de tres espais destacats: la **Sala Principal**, la **Sala Federico García Lorca** i l'**Espai Salvador Espriu**.

En aquests espais es duu a terme la pròpia activitat del Teatre, les activitats culturals en el marc festiu i tradicional de Sant Andreu de la Barca (Festa de Sant Andreu, actes de Nadal i de Reis, Festa Major, Sant Jordi, etc.) i també les realitzades per entitats socials i culturals.

A més, el Teatre és també un espai ideal per la realització de conferències, congressos, sopars de gala, còctels, reunions de negoci, festivals, rodes de premsa, convencions, recepcions, sessions de formació i qualsevol esdeveniment cultural que pugui encabir l'aforament dels espais.

L'edifici compta també amb un ampli Vestíbul, un espai idoni per exposicions de pintura, fotografia, d'escultures i altres activitats.



- Espai adaptat per persones amb mobilitat reduïda
- **Aforament total:** 457 persones
 - Platea: 250
 - Amfiteatre: 207

- **Mides escenari**

Amplada de boca: 11m

Alçada de boca: 8m

Fons de corbata: 1,55m

Amplada d'escenari:

11m x 11m + 2 hombros de 3,40m

Fons d'escenari: 11,35m

Alçada de caixa fins a teler: 8m

Barres manuals: 13

Barres contrapesades lliures: 1

Obertura del teló: americana i italiana

- **Càmera negra**

Carrers: 4

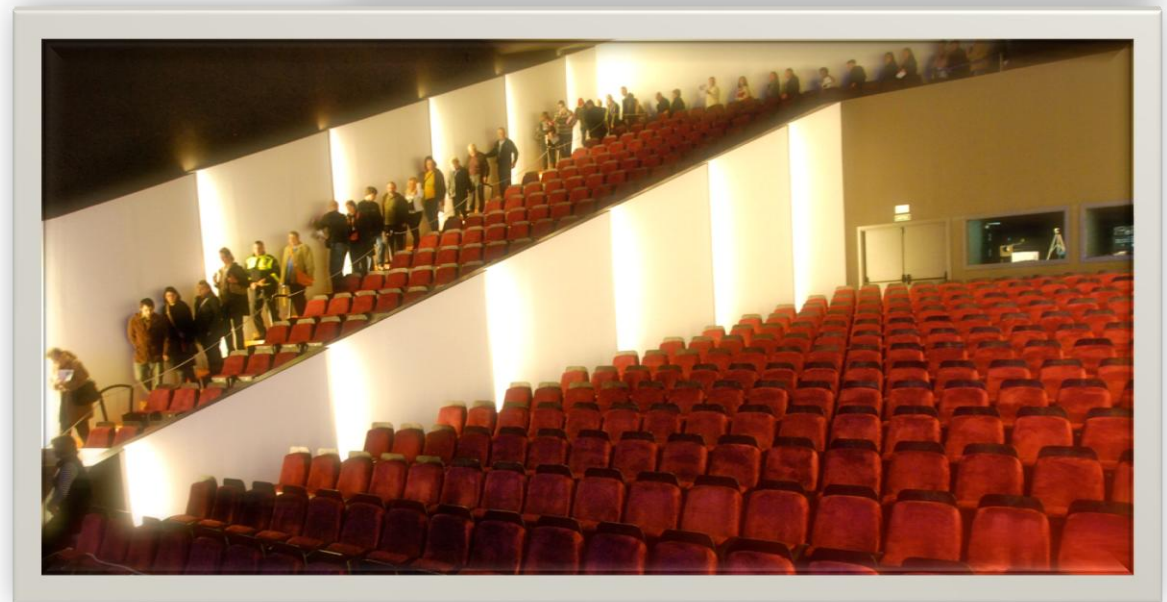
Cametes: 8

Bambalines: 5

Telons: 2

Nombre de vestidors: 4

Dutxes: 2



- Espai adaptat per persones amb mobilitat reduïda
- **Aforament total:** 100persones

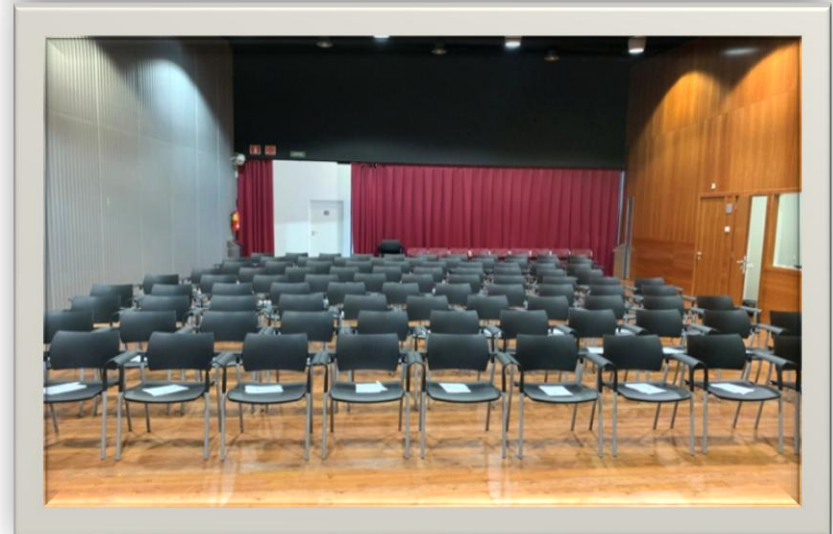
- Projectió i Retroprojectió
- Pantalla 2,40 x 1,80m

- Escenari adaptable segons l'activitat
- Dimensions espai: 14.60m x 8.84m

- **Càmera negra**
Cametes: 4
Bambalines: 2

- Obertura del teló: a la americana
Nombre de vestidors: 4
Dutxes: 2

A banda del teló, l'espai disposa d'una cortina a la paret d'entrada a la sala que permet enfosquir-la totalment si l'activitat ho requereix.



- Espai adaptat per persones amb mobilitat reduïda
- **Aforament total:** 200 persones
- Dimensions espai: 13.02m x 9.16m
- Nombre de vestidors: 4
- Dutxes: 2
- Accés munta – càrregues
- Zona superior ajardinada

L'Espai Salvador Espriu resulta idoni per activitats de teatre a l'aire lliure i/o per prendre un refrigeri abans o després de les funcions.



El Teatre disposa d'espais annexes als principals on sovint es complementen les activitats i esdeveniments que es realitzen, com ara el **Vestíbul principal**, el **Vestíbul superior** o el **Restaurant**.

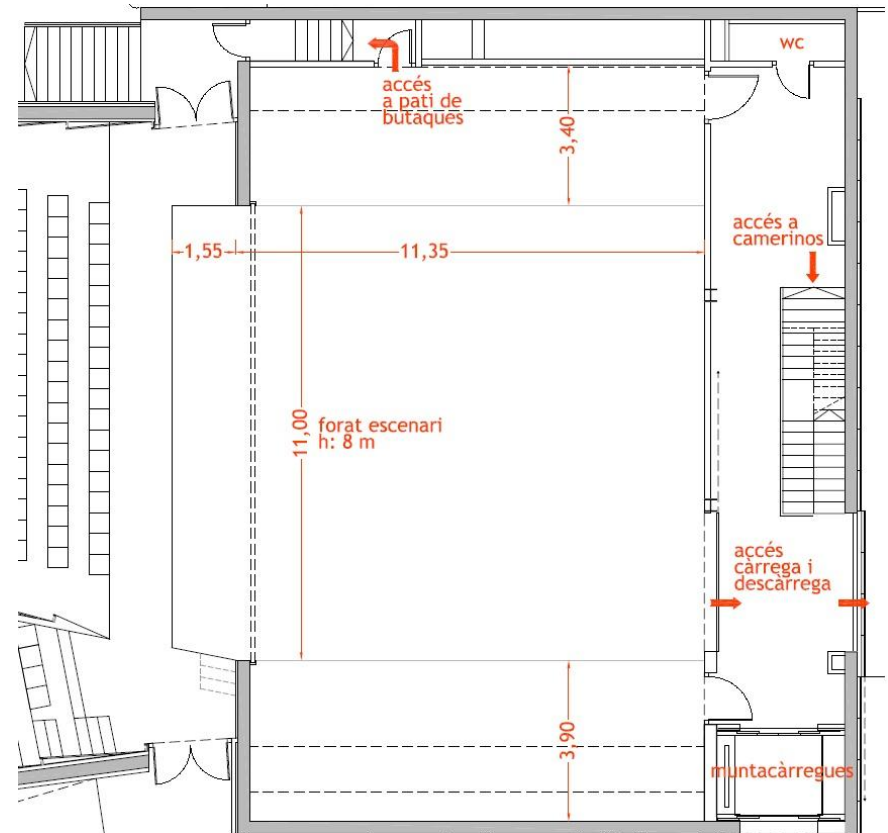
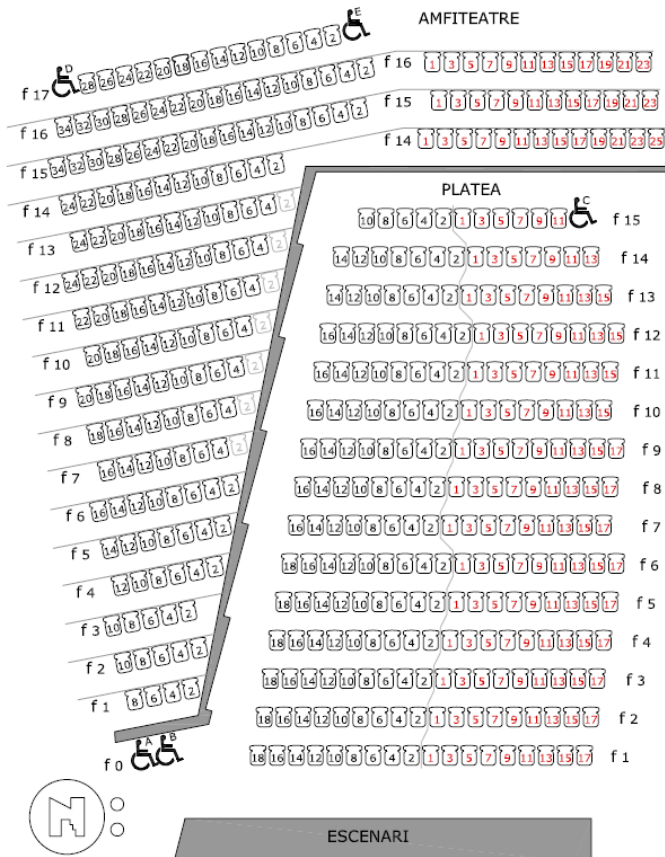
El Vestíbul principal compta amb una rampa d'accés a la planta superior, un **espai expositiu** que dona visibilitat a tot el Foyer i zona d'entrada del Teatre.



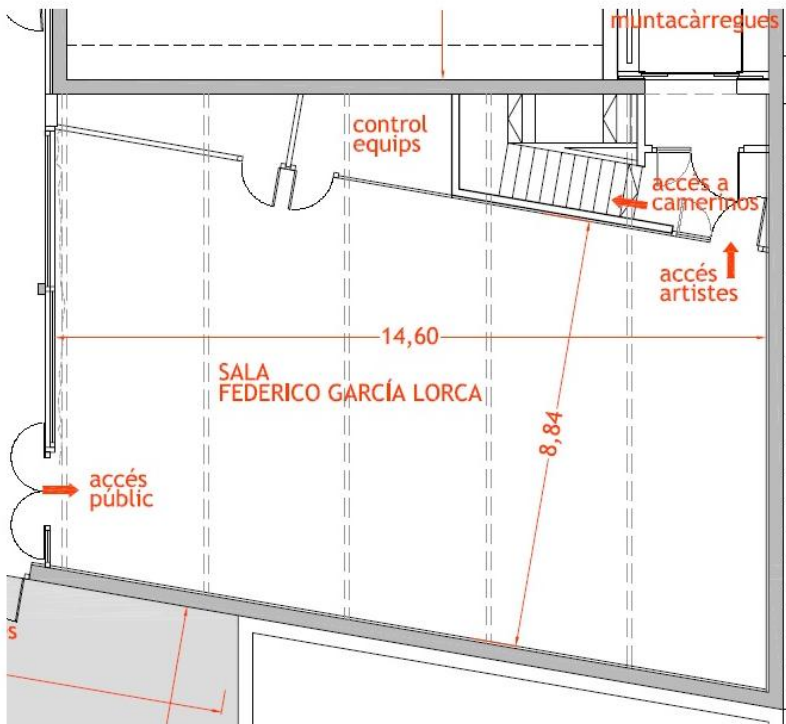


Plànols

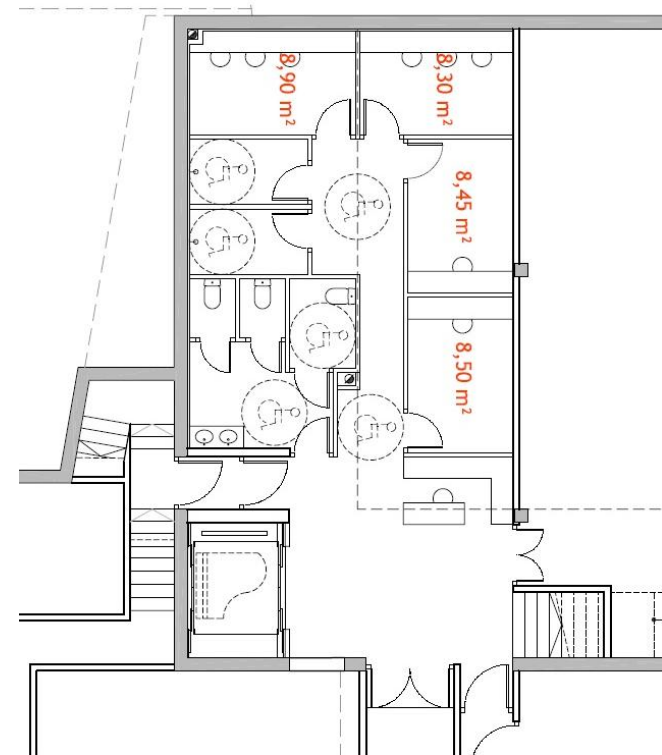
Sala Principal



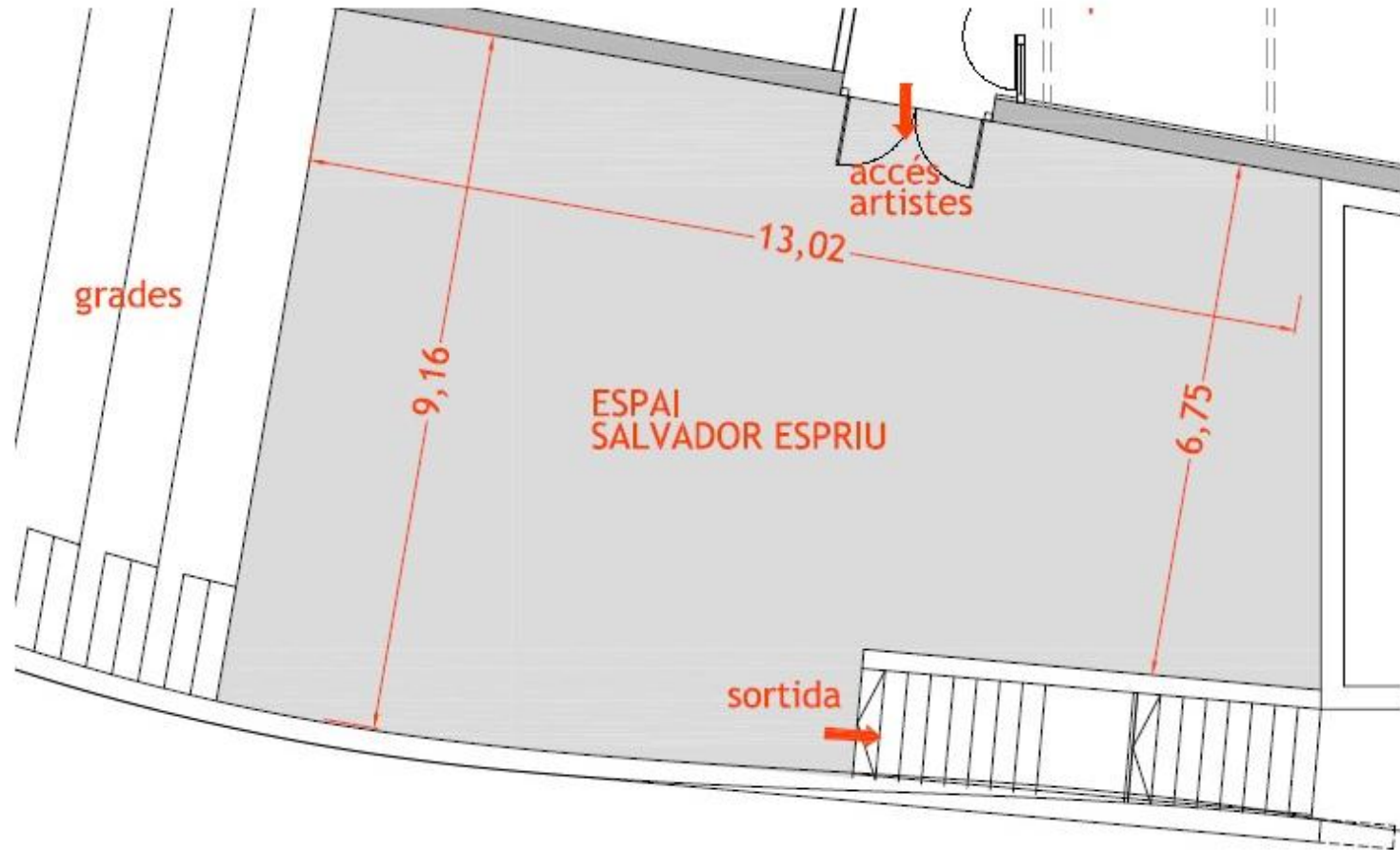
Sala Federico García Lorca



Camerinos



Espai Salvador Espriu





Informació tècnica

El Teatre Núria Espert compta amb un seguit de material tècnic que posa a disposició de les companyies artístiques, entitats, associacions i altres usuaris de l'equipament.

Aquest material està subjecte a les condicions d'utilització del proveïdor del Teatre.

So:

P.A.: DAS Line Array 8x Variant 112 + 2x Variant 118 + 2x Variant 112 FrontFile
Monitoratge: 2 QSC CP12 1000w + 2 DAS Avant 12A 600W
Taula de so YAMAHA LS9 32ch + Caixeti 16/8
1 Reproductor CD/MP3

Microfonia:

2 Sistemes Sense Fils amb emissor de mà
2 Sistemes Sense Fils amb emissor de petaca i micro de diadema
4 SHURE SM-58 / 2 SHURE SM-57
1 Kit Bateria

Vídeo:

1 Projector CHRISTIE LX505 XGA 5.000lm
(Lent Curta 1:25-1:70 / Lent 1:70-2:89)
1 Taula Vídeo Roland V-1HD 4xHDMI + Emissor/Receptor HDMI
Wi-Fi
1 Pantalla frontal/retro/ciclorama 8x5m

Llum:

17 Retalls ETC SourceFour Zoom 25/50° 750w (+ 4 Porta gobos/iris)
8 Panorames Asimètrics 1000w + 2 (llum de sala)
20 Projectors PC 1000W + Pales
4 Projectors Fresnel 1000W + Pales
8 PAR64 CP60 n°1
8 PAR64 CP61 n°2
20 PAR64 CP62 n°5
8 PAR LED RGBWA
4 CAP Mobil SGM IdeaSpot 575w
1 Taula de control LT Piccolo 12
1 Taula de control Chamsys MQ40N
4 Estructures de Carrer 1,60m
Pont Frontal (11ch x 2,5kw)
5 Barres motoritzades i electrificades amb 12ch x 2,5kw (una d'elles la ocupa el teló de fons)
6 Circuits de dimmer al fons de l'escenari



Tarifes 2019

TARIFES TEATRE NURIA ESPERT 2019 (Preu Total)

Espai	Fins a 5 hores	Fins a 10 hores	Actes promocionals (*)
Sala Principal	962,40 €	1.675,40 €	2.800,00 €
Sala Federico García Lorca	762,40 €	1.010,80 €	1.500,00 €
Espai Salvador Espriu	762,40 €	1.010,80 €	1.500,00 €
Vestíbul	762,40 €	1.010,80 €	1.500,00 €

(*) **Actes promocionals:** actes de promoció i difusió d'empreses que publiciten o donen a conèixer els seus productes. Tarifa diària fins a 10 hores.

Els preus inclouen:

- Temps de muntatge, assaig, acte i desmuntatge.
- Neteja general espai
- Utilització WC i accessos
- 1 conserge
- 1 tècnic de suport (excepte assajos, Espai Salvador Espriu, Vestíbul i Camerinos)

Les organitzacions que utilitzin el Teatre Núria Espert, tres vegades a l'any tindran un 10% de descompte sobre el preu de tarifa.

Condicions especials per entitats sense ànim de lucre.

Tarifes adaptables per actes especials, consultar condicions.

En cas d'excedir les hores d'utilització o bé s'utilitzi algun servei no contractat, l'entitat realitzarà el pagament complementari a l'ajuntament un cop finalitzi l'actuació.



Col·laboracions

Des de la inauguració del Teatre, al 2010, s'han signat convenis de col·laboració i patrocini per tal de promocionar, difondre i donar suport a la programació del Teatre Núria Espert. La voluntat és continuar ampliant la xarxa de col·laboradors i patrocinadors per tal de **fomentar la cultura, la participació ciutadana i la inclusió social**.

Els compromisos són:

Per part del Teatre Núria Espert:

- Donar visibilitat de l'empresa al material de difusió del Teatre, edicions impreses i digitals.
- Col·locació de *roll-up* promocional de l'empresa (proporcionat per la mateixa) al Vestíbul del Teatre.
- Comunicació de la signatura del conveni a la web del Teatre.
- Menció de l'empresa a les xarxes socials del Teatre.
- Inserció del logotip de l'empresa a la cartelleria del Teatre.
- Promocions especials per clients o usuaris de l'empresa.
- Assistència preferencial a les presentacions de temporada i funcions.
- Condicions especials en la cessió d'espais del Teatre (Sala Principal, Sala Federico García Lorca, Espai Salvador Espriu i Vestíbul).

Per part de l'associació, empresa o entitat:

- Donació econòmica anual a l'Ajuntament de Sant Andreu de la Barca per destinar-la a la programació i difusió de l'activitat del Teatre Núria Espert.
- Difusió de l'activitat del Teatre a les xarxes socials de l'empresa.
- Disposició de material imprès del Teatre a les instal·lacions de l'empresa.



Serveis, localització i contacte



Espai Accessible



Aparcament



Restaurant



Lloguer d'Espais



Venda anticipada



Abonaments

Teatre Núria Espert

Pl. de Federico García Lorca, 1
08740 Sant Andreu de la Barca

info@teatrenuriaespert.cat
www.teatrenuriaespert.cat

Dades GPS:

Lat. 41.448680 Long. 1.969930

Ajuntament de Sant Andreu de la Barca

Regidoria de Cultura

Pl. de l'Ajuntament 1, 2a planta

Tel: 93 635 64 00

cultura@sabarca.cat

Segueix-nos a:



TEATRE NÚRIA ESPERT



Ajuntament
Sant Andreu de la Barca



Diputació
Barcelona



Generalitat de Catalunya
Departament de Cultura



TEATRES
en xarxa



urbaser